



Quel avenir pour l'ÉLDEQ ?

Réfléchir et implanter un modèle longitudinal intégré

Symposium ÉLDEQ 2008

Faire connaissance avec l'avenir du Québec

Étude longitudinale du développement des enfants du Québec

Montréal

11 novembre

Bertrand Perron (Ph.D.)

Coordonnateur de l'ÉLDEQ

Direction des statistiques sociales, démographiques et de santé

Institut de la statistique du Québec

Institut
de la statistique

Québec 

Objectifs

- Montrer la richesse accumulée de l'ÉLDEQ
- Soulever la pertinence de poursuivre l'ÉLDEQ actuelle
- Considérer la possibilité de démarrer une nouvelle cohorte
- Présenter les principes d'un modèle intégré d'études longitudinales auprès d'enfants et de jeunes
- Susciter la réflexion quant au futur de l'ÉLDEQ
- Espérer l'établissement d'un nouveau partenariat...

1ere partie: Les acquis



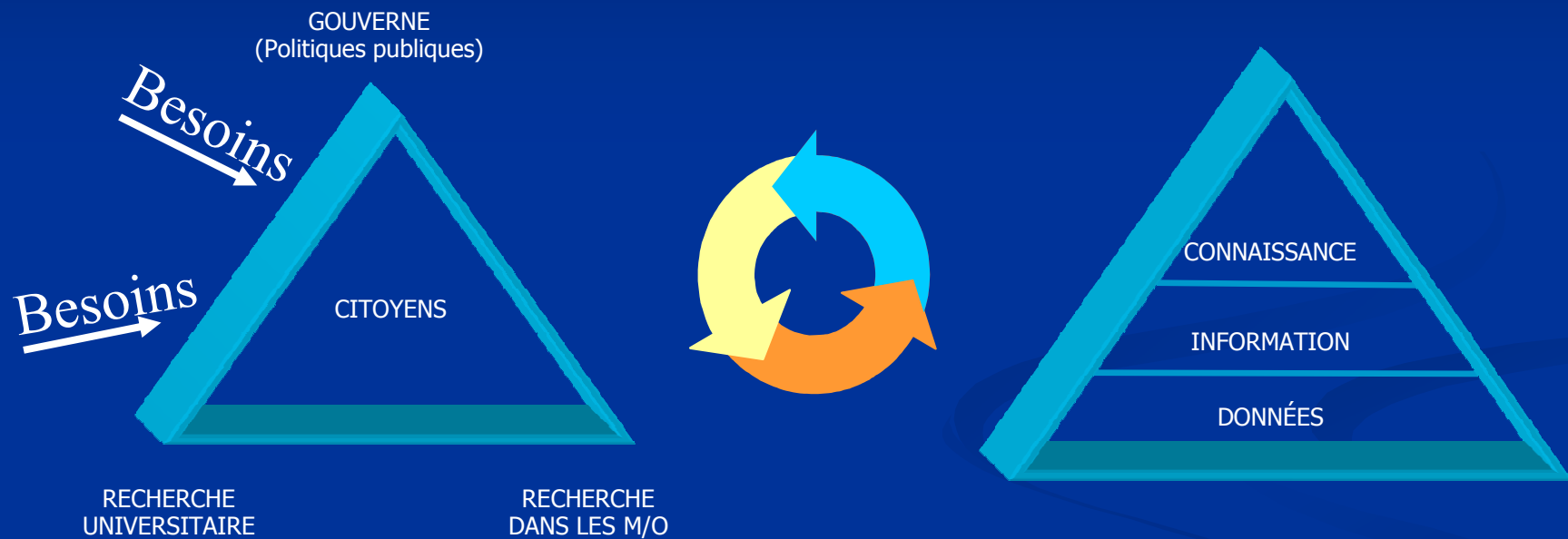
Étude sur l'avenir d'une
génération

Pourquoi une cohorte québécoise ?

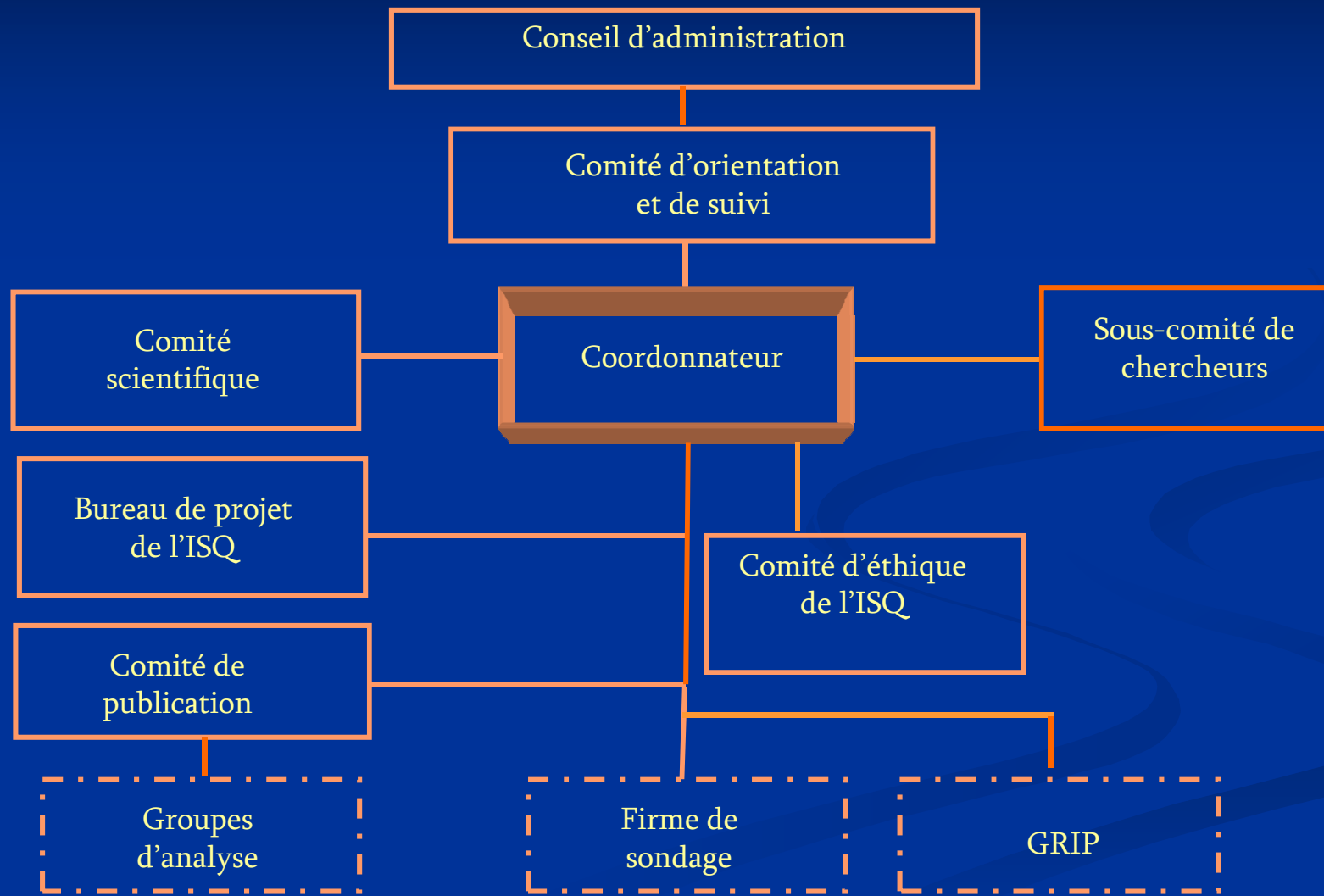
Spécificités québécoises:

- Unions libres
- Valeurs et comportements
- Services de garde
- Congés parentaux
- Système de santé
- Système scolaire

Contexte structurel du projet



Structure organisationnelle



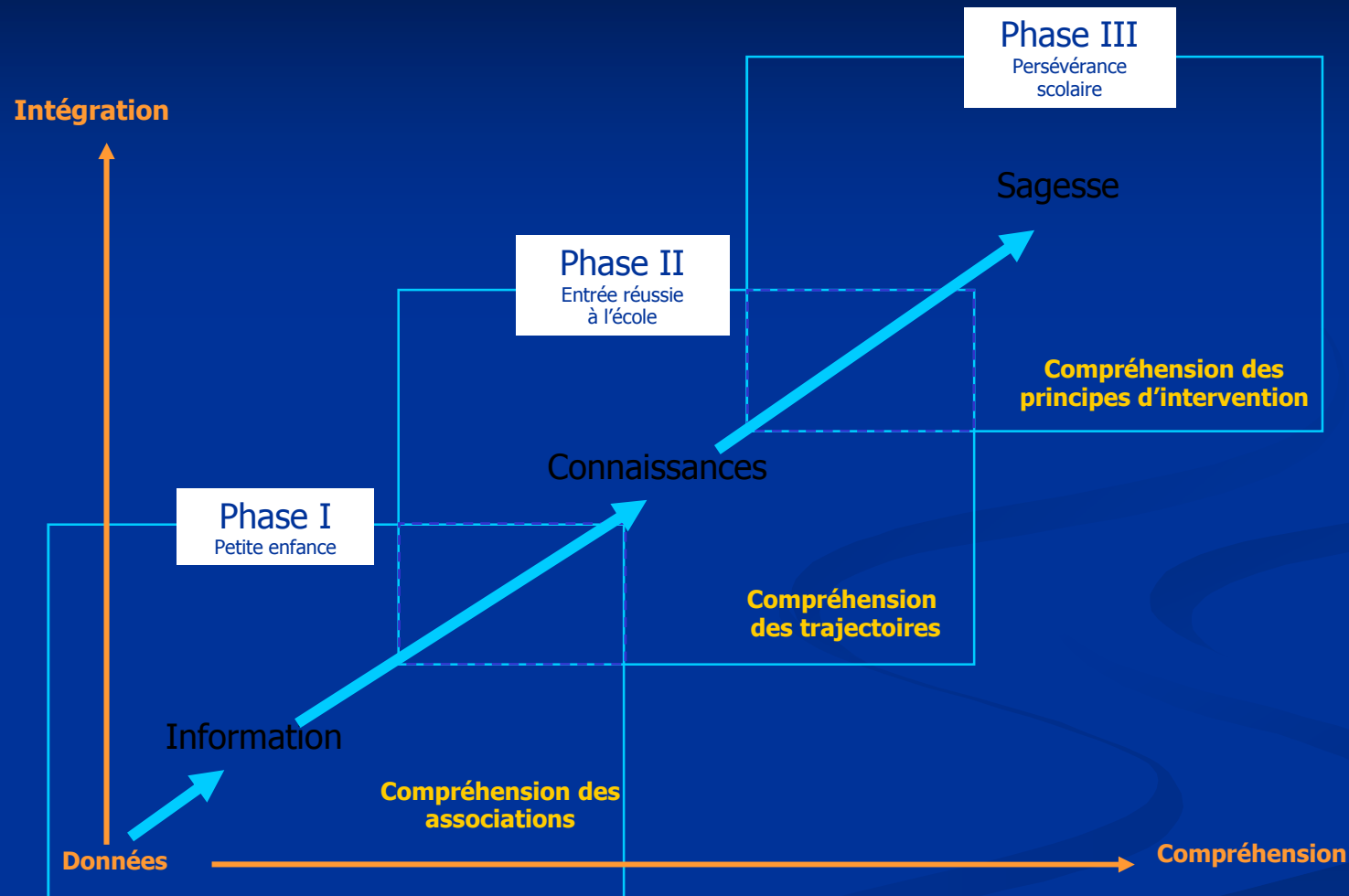
Les avantages du longitudinal

- Étude du **changement** inter-individus (groupes) et intra-individus: transitions, cheminements, trajectoires
- **Prédiction** par processus (enchevêtrement, dans le temps, de facteurs déterminants – de risque et de protection-d'une situation ou une trajectoire)
- Valeur de **prévention** (ex.: par observation des trajectoires développementales d'enfants résilients)
- Dépistage (lorsque suivi serré)
- Contrôle des effets d'âge et de période (lorsque répété)

Atouts ÉLDEQ

- Potentiel multidisciplinaire
- Représentativité
- N assez élevé
- Bonne couverture géographique

La production de connaissances



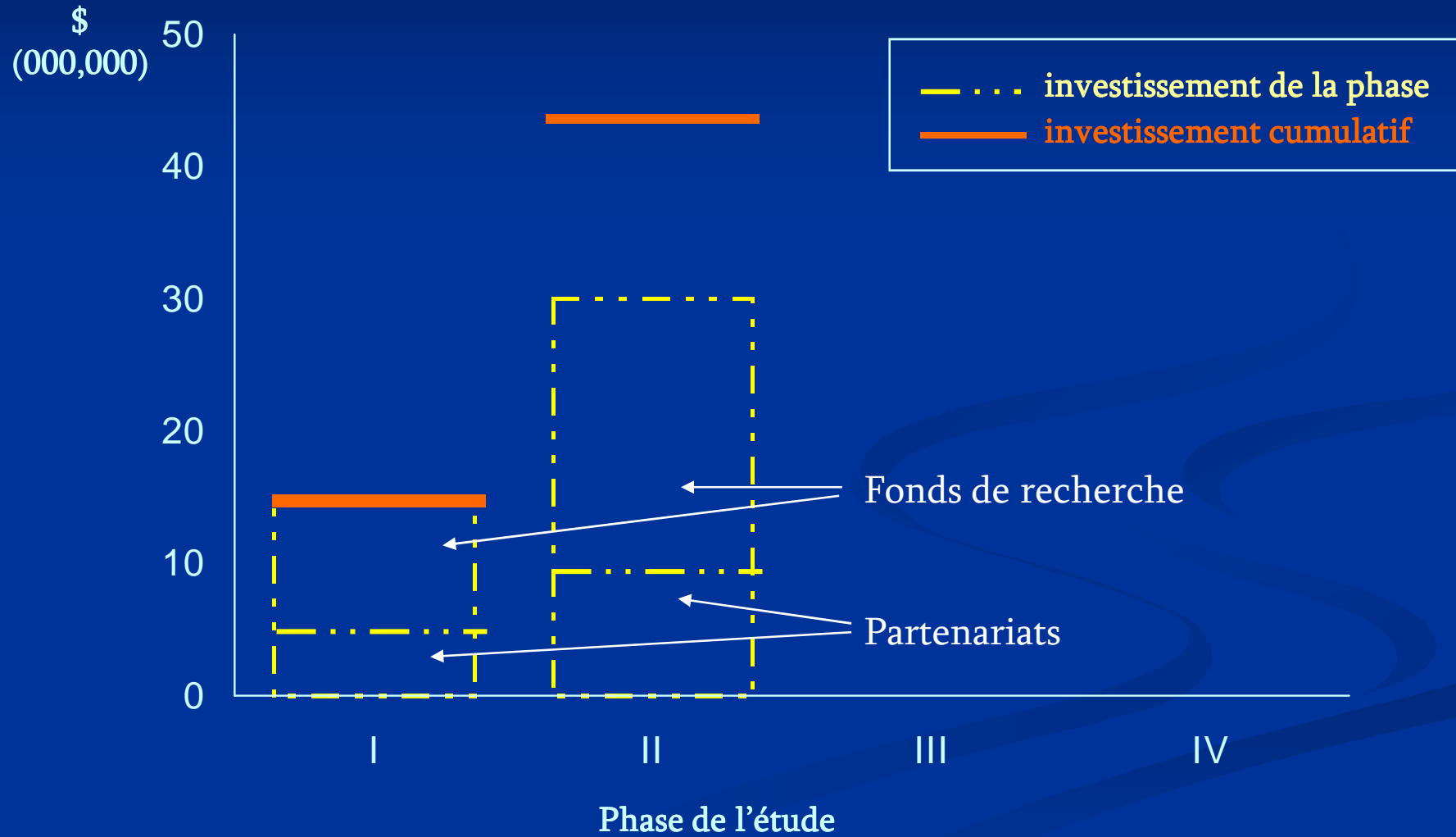
Outils: cas \Rightarrow transversal \Rightarrow cas-témoin \Rightarrow **cohortes** \Rightarrow quasi-exp. \Rightarrow essais contrôlés randomisés \Rightarrow méta-analyses

Richesses de l'ÉLDEQ

- Portrait détaillé des premières années de vie des enfants
- Trajectoires de comportements, styles parentaux, sommeil, dépression maternelle
- Transitions familiales
- Séquence « développement cognitif – compétences en littératie » bien documentée
- Mesure de préparation à l'école
- Informations triangulées (multiples informateurs: parents, enfant, professeur, intervieweurs)
- Identification de facteurs protecteurs (services de gardes, pratiques parentales, allaitement, scolarité des parents...)
- Identification de facteurs de risque « persistants » (faible poids à la naissance, monoparentalité, anxiété de séparation, pauvreté...)
- Spécialisations: sommeil, nutrition, santé bucco-dentaire, inégalités sociales de santé, psychomotricité, génétique, stress, maladies cardiovasculaires (vs Enquête enfants-ados 1999)
- Mesures anthropométriques directes
- Développement d'expertises méthodologiques et scientifiques

Un patrimoine à valoriser !

Valeur de l'ÉLDEQ



Maturité du projet

- Accroissement de la production de connaissances
- Apport de données administratives
- Utilisation de données écologiques
- Accumulation des facteurs d'adversité

2e partie: Poursuivre l'ÉLDEQ



Étude sur l'avenir d'une
génération

Le suivi à long terme

- La cohorte ELEM du GRIP (5 à 30 ans)
- Canada : ELNEJ (jusqu'à 25 ans)
- États-Unis: lancement du *National Children's Study* (N = 100 000, jusqu'à l'âge de 21 ans)
- France: ELFE (N = 20 000, jusqu'à l'âge adulte)
- Afrique du Sud: Projet *Birth to 20*
- Centre for longitudinal studies (UK)
 - *National Child Development Study*, depuis 1958
 - *British Cohort Study*, depuis 1970
- Projets *Living in...*

Devis général: phase 3

- E14 (2011) – 13 ans – secondaire 1
- E16 (2013) – 15 ans – secondaire 3
- E18 (2015) – 17 ans – secondaire 5
- Volets spéciaux ou contenus
« supplémentaires » financés par les
chercheurs associés

Contenu: maintenir les lignes de forces de l'ÉLDEQ

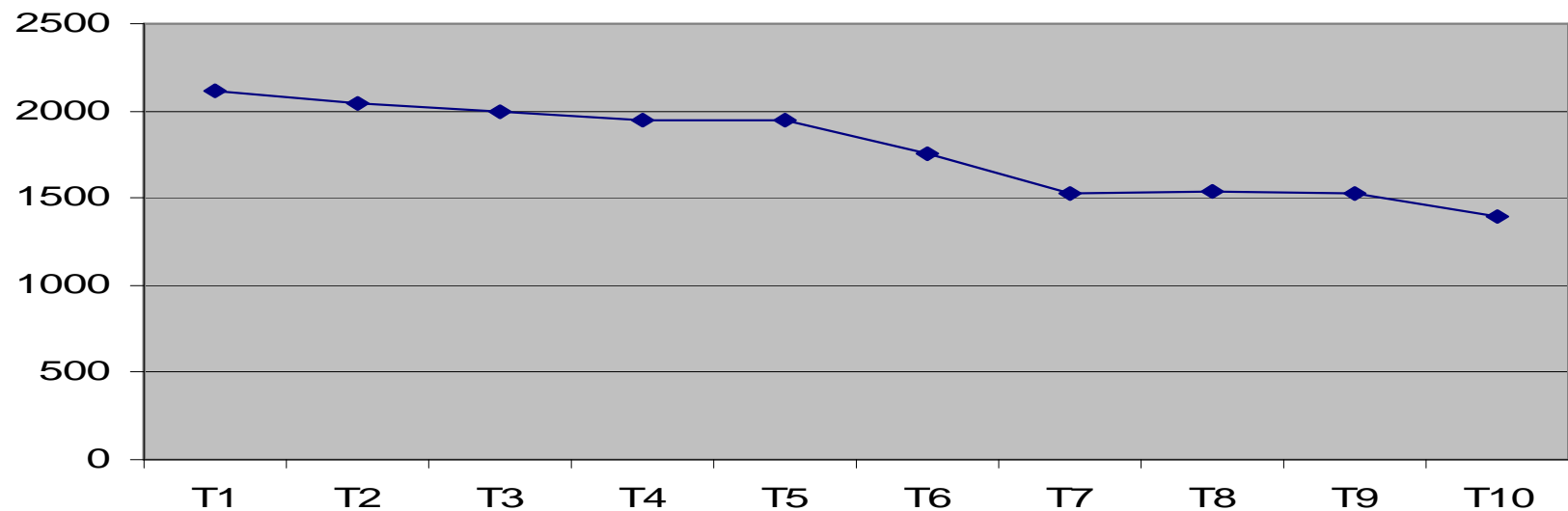
- Garder le cap sur la **réussite éducative** (motivation, aspirations, rendement, persévérance)
- Continuer de suivre les **transitions familiales** et le **statut socio-économique**
- Maintenir certains domaines de spécialisation (ex: **saines habitudes de vie**: alimentation, sommeil, activités physiques)
- Suivi de **trajectoires « déterminantes »** (agressivité, anxiété, estime de soi, pro-socialité, victimisation)
- **État de santé** (puberté, embonpoint, problèmes à prévalence assez élevée) et ses principaux déterminants

Contenu: prendre le virage de l'adolescence

- Transition primaire-secondaire
- Conciliation Études-Travail-Temps libres
 - Activités para-scolaires
 - Premiers emplois
 - Utilisations d'Internet
- Nouveaux comportements à risques
 - Tabagisme
 - Consommation de drogues et d'alcool
 - Jeux de hasard et d'argent
 - Relations sexuelles
- Nouvelles formes de victimisation
 - Harcèlement sexuel
 - Cyber-intimidation
- Nouveaux réseaux d'amis, relations amoureuses
- Communication enfant-parents

Enjeux – attrition

	T1 1998	T2 1999	T3 2000	T4 2001	T5 2002	T6 2003	T7 2004	T8 2005	T9 2006	T10 2008 (E11)
Age	5 mois	17 mois	29 mois	41 mois	45-56 mois	5 ans	6 ans	7 ans	8 ans	9 ans
<i>n</i>	2120	2045	1997	1950	1944	1759	1529	1537	1528	1396
Attrition annuelle	---	3,5%	2,3%	2,4%	0,3%	9,5%	13,1%	- 0,5%	0,6%	8,6%
Attrition cumulative	---	3,5%	5,8%	8,0%	8,3%	17,0%	27,9%	27,5%	27,9%	34,2%



Enjeux « classiques »

- Fermeture de la phase 2
- Examen de l'attrition
- Fidélisation des familles (crédibilité d'une poursuite, nouveau plan de communication)
- Contact avec l'adolescent (consentement, tracking)
- Réduction du fardeau d'enquête
- Modes de collecte (web...)
- Rôle des écoles (informateurs à propos du jeune)

Pré-tester (P14 – 2009)

3e partie: Renouveler l'ÉLDEQ



Étude sur l'avenir d'une
génération

Le développement de nouvelles cohortes

- *Growing up in Australia* (début: 2005)
- *Growing up in Scotland* (début: 2005)
- États-Unis: *National Children's Study* (NCS) (début: 2009)
- France: *Étude longitudinale française sur l'enfance* (ELFE) (début: 2010)
- Canada: Renouvellement de l'ELNEJ ?

- Québec-Ontario: Cohorte périnatale (chercheur principal: Dr. Fraser)

Tendance périnatale:

- *Danish National Birth Cohort* (60 000 femmes enceintes recrutées entre 1996 et 2000 – questionnaires et prises de sang durant grossesse – sang de cordon)
- ELFE (recrutement dans toutes les maternités de France à certains jours précis – sang de cordon)
- NCS (recrutement périnatal: 1^{er} trimestre de grossesse et femmes en âge de procréer avec ou sans désir d'enfant – prélèvements biologiques: mère, père, enfant)

Les avantages d'un renouvellement

- Cerner le nouveau contexte de naissance et de croissance des enfants québécois
- Comparaisons possibles avec l'ÉLDEQ actuelle et l'ELEM
- Bonifier les expertises acquises en enquête longitudinale
- Tirer leçon de l'ÉLDEQ
 - Planification
 - Recrutement et rétention
 - Intensité et choix des mesures
- Initier de nouvelles lignes de force
- Prévenir encore plus tôt

Initier de nouvelles lignes de force

- État de santé de la mère durant la grossesse
- Santé environnementale: exposition à des contaminants en milieu utérin et de vie
- Génétique-épigénétique et interactions avec l'environnement
- Intensification des liens avec les services, programmes et politiques (utilisation, perception)
- Interventions sur sous-échantillons ???

4e partie: Pour un modèle longitudinal intégré



Étude sur l'avenir d'une
génération

L'importance d'une vision intégrée

- Meilleure planification
- Mobilisation des ressources, concertation des efforts à déployer
- Économie de coûts
- Comparabilité accrue des résultats

Opportunités d'intégration

- Contenu, mesures, indicateurs (provenant d'autres enquêtes)
- Échantillons: P-GRIP (P14), QEF et Jumeaux (E13 ?), nouvelle sélection (E14 ?)
- Collectes de données (avec enquêtes en classe)
- Données géo-codées (pauvreté, crime, pollution, walkability, fast food, parcs, points de services, etc.)
- Données administratives
- Services, programmes et politiques (accès et utilisation par les répondants; absorption et utilisation des données par la gouverne)

Liens avec services, programmes et politiques

- Politique de périnatalité (2008-2018)
- Lignes directrices sur l'allaitement maternel au Québec
- Politique familiale
- Régime québécois d'assurance parentale
- Services de gardes
- Médecine familiale
- Programme national de santé publique
- Fluoration de l'eau
- Prévention de la carie dentaire à la maternelle
- Plan d'action gouvernemental de promotion des saines habitudes de vie et de prévention des problèmes reliés au poids (2006-2012)
 - Approche « École en santé »
 - Programme Québec en forme
 - Plan d'action gouvernemental en matière de lutte contre la pauvreté et l'exclusion sociale
 - Aide au logement
 - Programmes d'aide à la réussite éducative
 - Programme de lutte au tabagisme et autres dépendances
 - Politique sur les jeunes contrevenants
 - Programme d'assistance emploi
 - Etc.

*Identifier avec les programmeurs,
les modèles à tester qui éclairent
ces services, programmes et
politiques*

Intégration de contenu, mesures, indicateurs

Poursuite ÉLDEQ

Renouvellement ÉLDEQ

Désir d'enfants au préalable ???

P14 (2009) E0

NSC, ELFE

E13 (2010) E0-1
12 ans

ÉLDEQ, ELNEJ

Tabac, alcool, drogue, jeu (MSSS-ISQ)
Santé des jeunes du secondaire (MSSS-ISQ)

E14 (2011) E1-2
13 ans

(2012) E2

Programme internat suivi acquis (PISA)
Santé dans les collectivités can (ESCC)

E16 (2013) E4a
15 ans

Nutrition 4 ans

(2014) E4b

E18 (2015) E6a
17 ans

ELEM

(2016) E6b

Intégration de données administratives

Poursuite ÉLDEQ

Renouvellement ÉLDEQ

Désir d'enfants au préalable ???

	P14 (2009) E0	Conditions de naissance <u>Revenu</u>
Examens MELS 6 ^e <u>Ministère de la Justice</u>	E13 (2010) E0-1 12 ans	<u>RAMQ</u> <u>Services de garde (indice de qualité – MFA)</u>
<u>RAMQ</u> <u>Revenu</u>	E14 (2011) E1-2 13 ans (2012) E2	
Examens MELS sec. 3	E16 (2013) E4a 15 ans	
Examens MELS sec. 4	(2014) E4b	
Examens MELS sec. 5	E18 (2015) E6a 17 ans (2016) E6b	<u>MELS</u>

Vers un nouveau partenariat

Échelle de temps de 30 ans

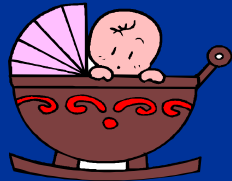
2009

2049

MSSS-MFA-FLAC

2009

2014



MELS-MSSS-MFA-FLAC

2012

2021



MELS-MSSS-MFA-FLAC-MJQ-MESS-MCC

2019

2026

Financement continu pour:

- Formation
- Développement
- Accès aux données
- Vulgarisation
- Transfert de connaissances

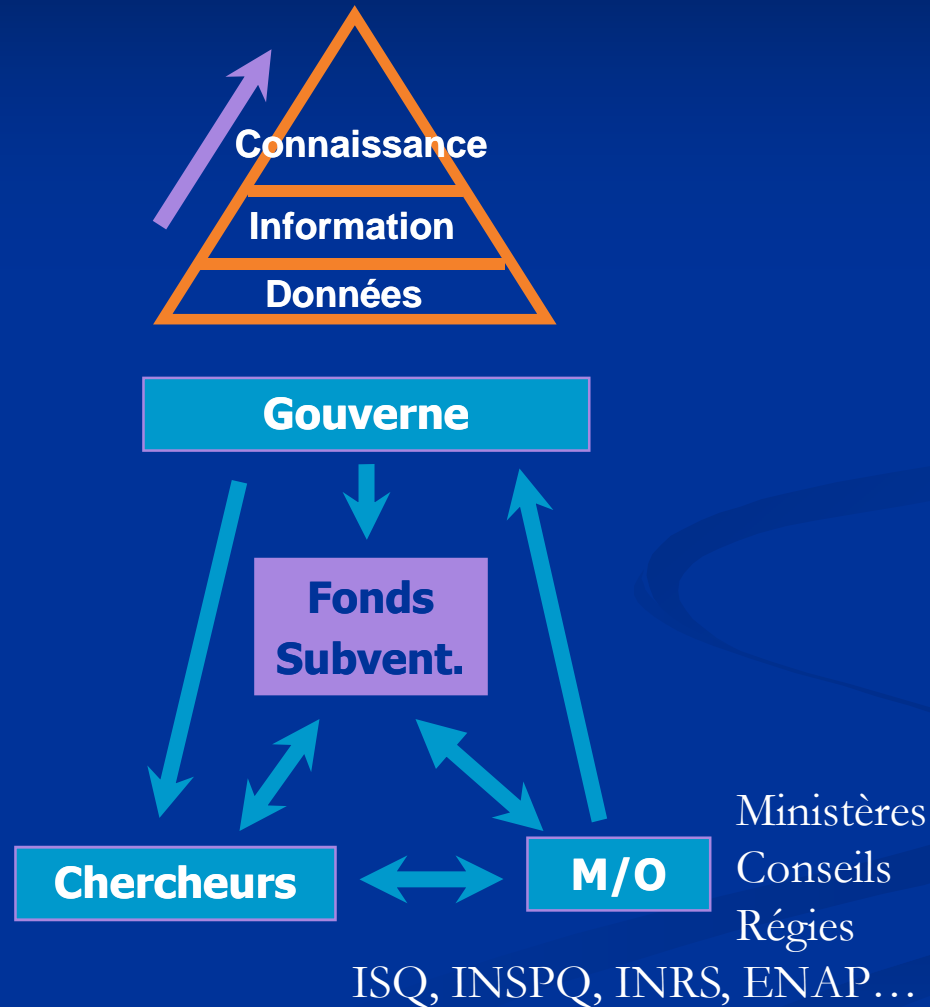


MELS-MSSS-MCC-MJQ-MESS-FLAC

2024

...

Une nouvelle synergie



Les conditions gagnantes

- Partage des coûts équitable
- Distribution des bénéfices et des risques
- Démocratisation des données d'enquête
- Exploitation contrôlée des données administratives
- Vulgarisation
- Transfert de connaissances et d'expertises
- Une gestion transparente
- Une maîtrise d'œuvre affirmée

Étude longitudinale du développement des enfants du Québec

Merci de votre
attention!



Étude sur l'avenir d'une
génération

<http://www.jesuisjeserai.stat.gouv.qc.ca>